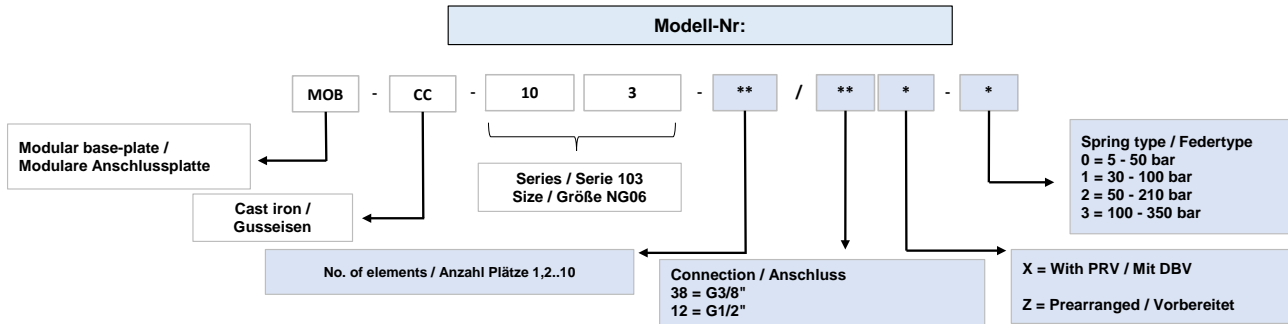


Base-plates NG06

Type: MOB-CC-103...-X (Z) with PRV or prearranged and gauge connection G1/4"

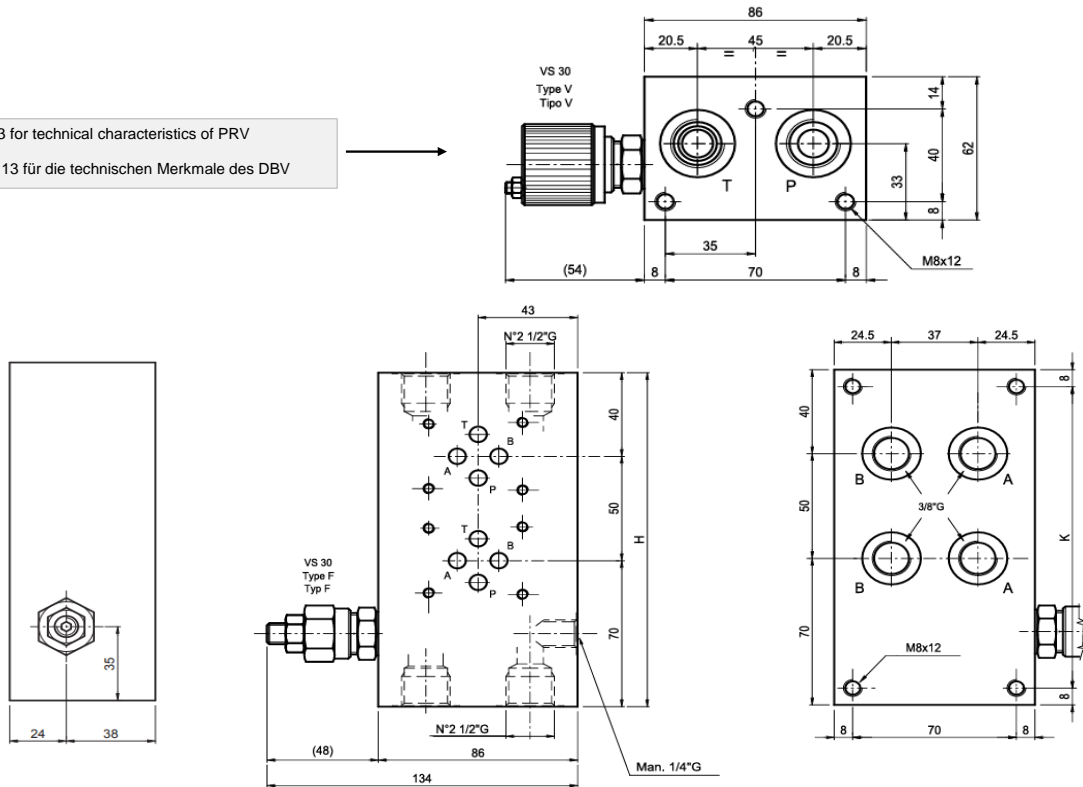
Reihenanschlussplatten NG06

Typ: MOB-CC-103...-X (Z) mit DBV bzw. vorbereitet und Manometeranschluss G1/4"

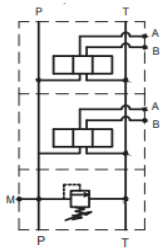


Dimension drawings / Maßzeichnungen

* See page 13 for technical characteristics of PRV
* Siehe Seite 13 für die technischen Merkmale des DBV



Hydraulic symbol parallel connection /
Hydraulisches Symbol Parallelschaltung



No. Elements	H	K	Kg
1	110	94	3,5
2*	160	144	4,8
3*	210	194	6,2
4*	260	244	7,6
5	310	294	9
6	360	344	10,4
7	410	394	11,8
8	460	444	13,2
9	510	494	14,6
10	560	544	16

* Preferred Item / Vorzugstyp

Size	Work pressure	Peak pressure
Größe	Betriebsdruck	Spitzendruck
NG06	310 bar	350 bar

Port	Thread	Thread
Anschluss	Gewinde	Gewinde
A + B	G 3/8"	G 1/2"
P + T	G 1/2"	G 1/2"